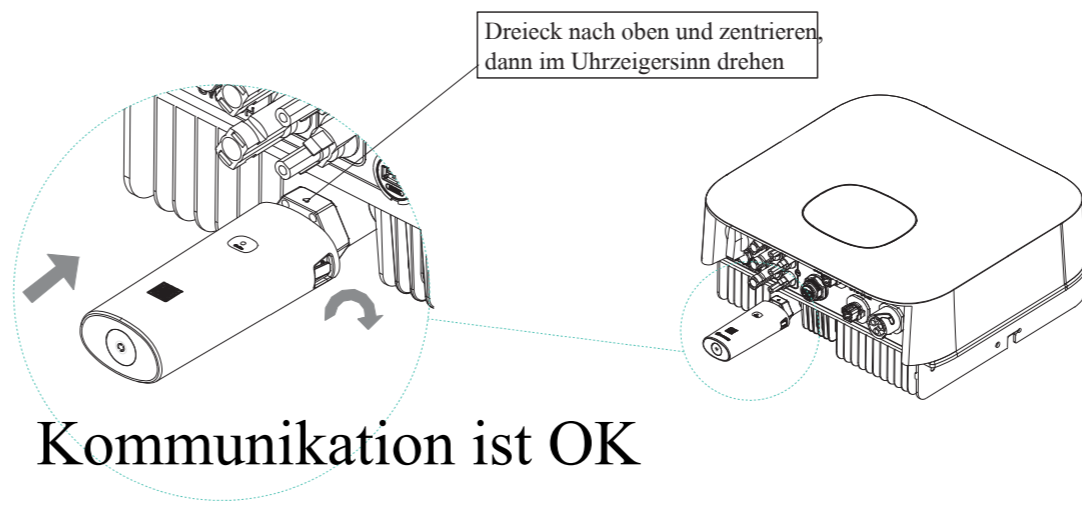


**Step1. Elektrische Verbindung**

1. Drehen Sie die USB-Abdeckung des Photovoltaikgeräts gegen den Uhrzeigersinn
2. Drehen Sie das Datenlogger-Schließfach oben und stellen Sie sicher, dass sich das Dreieck auf der Vorderseite und in der Mitte befindet.
3. Schließen Sie den Datenlogger an den USB-Anschluss des Wechselrichters an, stellen Sie sicher, dass sich das Dreieck auf der Vorderseite befindet, und drehen Sie die Mutter im Uhrzeigersinn, bis sie festgezogen ist.



**Growatt ShineWiFi-X**  
**Schnell Installationsanleitung**

For more info, please download from <http://server.growatt.com>  
 T +86 755 2747 1942 F +86 755 2747 2131  
 E service@ginverter.com W www.growatt.com

**Step2. Wechselrichter einschalten und WiFi-Status prüfen**

Nach der Installation des WiFi-Moduls, Inverter einschalten, rote LED Blinken bedeutet Inverter und ShineWiFi-X Kommunikation ist normal

LED Status	Bedeutung
ALLE drei LED aus	WiFi-X nicht gut mit Wechselrichter am USB-Anschluss verbunden
Nur rote LED blinkt	ShineWiFi-X und Wechselrichter Kommunikation ist OK
Nur grüne LED blinkt	WiFi-X, Wechselrichter und Router Kommunikation ist OK
Nur blaue LED blinkt	WiFi-X, Wechselrichter, Router und ShineServer-Kommunikation ist OK

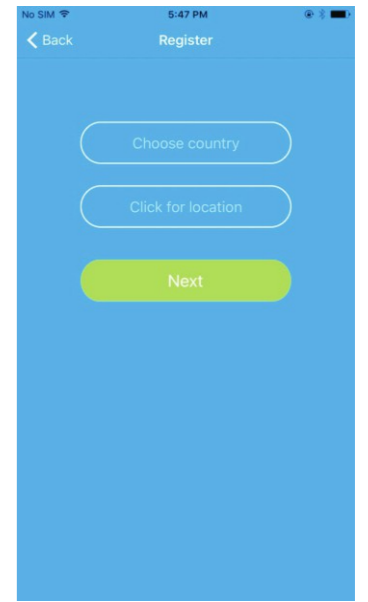
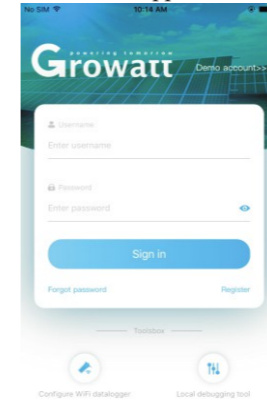
**Step3. Gerät registrieren und hinzufügen**

Scannen Sie den QR-Code, um ShinePhone herunterzuladen suchen Sie in iOS oder Google Play Store nach ShinePhone laden Sie es herunter und installieren Sie es.  
 Anmerkung 1. Laden Sie die nur die neueste Version herunter  
 2. Weitere Informationen finden Sie unter [server.growatt.com](http://server.growatt.com)

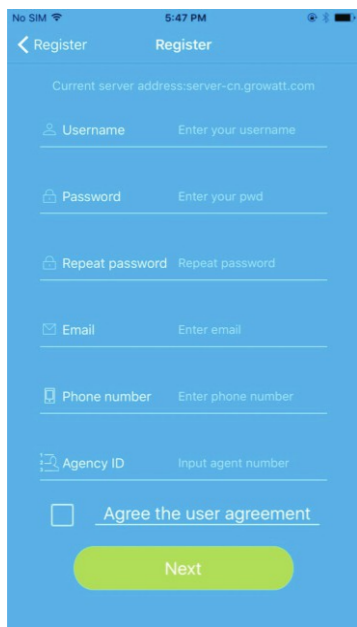


Android & iOS

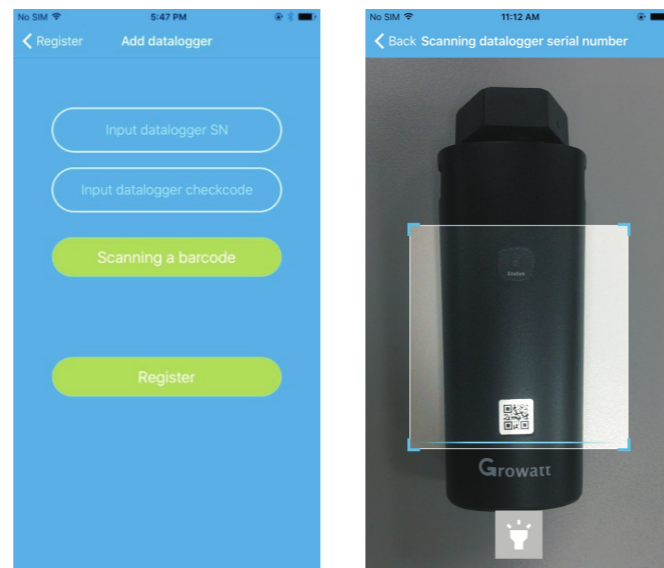
1. Verbinden Sie Ihr Mobiltelefon mit dem WLAN Ihres Routers über das das ShineWiFi-X-Modul kommunizieren soll
  - 1) Der Routername sollte aus englischen Buchstaben und Zahlen bestehen es werden keine Sonderzeichen unterstützt.
  - 2) Verwenden Sie nur ein verschlüsseltes drahtloses Netzwerk
  - 3) Es wird kein öffentliches Netzwerk unterstützt, das eine Authentifizierung verwendet.
  - 4) Bridge-Netzwerk wird nicht unterstützt.
2. Öffnen Sie die ShinePhone-App und klicken Sie auf "Registrieren".
3. Wählen Sie Land und Stadt aus und klicken Sie auf "Weiter", Hinweis: Wenn Sie ein falsches Land oder falsche Stadt auswählen, wird das System möglicher Weise eine falsche Zeit anzeigen.



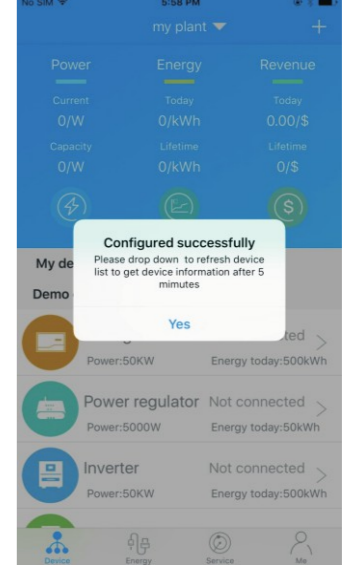
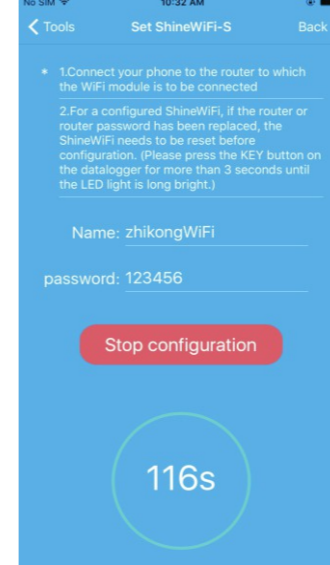
4. Füllen Sie die erforderlichen Informationen aus und klicken auf „Weiter“ Sie kommen zur Seite "Datenlogger hinzufügen".



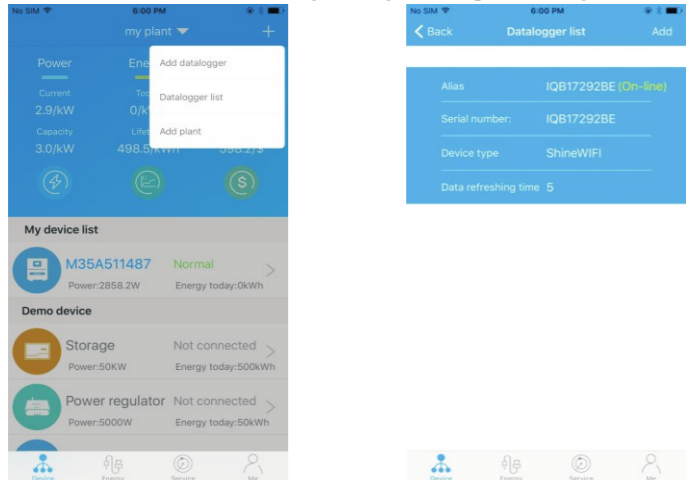
5. Scannen Sie den QR-Code oder geben Sie die Seriennummer und den Checkcode ein. Klicken Sie dann auf "Registrieren", um zum "Set ShineWiFi-X" zu gelangen.



6. Füllen Sie das WLAN-Netzwerk und das Kennwort aus und klicken Sie auf „Konfiguration“. Nach erfolgreicher Konfiguration wird die Notiz angezeigt "Erfolgreich konfiguriert", es wird dann auf die Seite "Meine Anlage" angezeigt.  
 Hinweis: ShineWiFi-X verfügt über eine 3-Farben LED. Nur die blaue LED blinkt, um anzuzeigen, dass das ShineWiFi-X-Modul erfolgreich mit dem Router und Growatt Shine Server verbunden ist.



7. Wenn im Popup eine Meldung mit der Meldung "Fehlgeschlagen" angezeigt wird, lesen Sie Anhang A der Anleitung zur Fehlerbehebung um das Problem zu lösen. Melden Sie sich danach in Ihrem Konto an und klicken Sie auf „+“rechts oben. Danach klicken Sie auf "Datenlogger-Liste". Drücken Sie auf die Seriennummer für 3 Sekunden, bis ein neuer Dialog angezeigt wird, wählen Sie „Datenlogger konfigurieren“ Wechslen Sie zur Seite „Set ShineWiFi-X“, geben Sie den Namen und das Kennwort ihres Routers ein und klicken Sie auf "Einstellen". Der Verbindungsconfigurationsprozess beginnt erneut.



8. Nach erfolgreicher Konfiguration wird zur der Seite "Meine Anlage" gewechselt. Wählen sie den Wechselrichter in der Liste aus, um die Informationen zu überprüfen.



9. Wenn Sie einen Datenlogger hinzufügen/bearbeiten/löschen/konfigurieren möchten, klicken Sie auf das "+" auf der rechten oberen Seite der Seite „Meine Anlage“. Es gibt 4 Optionen im Dialogfenster wählen Sie den Datenlogger und auf Klicken Sie die gewünschte Option
  - 1) "Datenlogger hinzufügen" dient zum Hinzufügen eines neuen ShineWiFi-X-Moduls
  - 2) "Datenlogger bearbeiten" wird ein Aliasname für Ihr ShineWiFi-X-Modul zugewiesen
  - 3) "Datenlogger löschen" wird das ShineWiFi-X-Modul aus diesem Konto entfernt
  - 4) "Datenlogger konfigurieren" wird verwendet zum Konfigurieren der Verbindung des ShineWiFi-X-Moduls mit dem Router



**Step4. Setzen Sie ShineWiFi-X auf die Werkseinstellungen zurück**

Wenn Sie das Kennwort Ihres Heimrouters geändert oder auf einen neuen Router geändert haben, Sie müssen ShineWiFi-X auf die Werkseinstellungen zurücksetzen und neu konfigurieren. Drücken Sie die KEY-Taste 6 Sekunden lang, bis alle drei LEDs lange aufleuchten. Melden Sie sich bei Ihrem ShinePhone-Konto an, klicken Sie auf das „+“ oben rechts drücken Sie die zu ändernde Datenlogger-Seriennummer lange, um sie neu zu konfigurieren.

**Anhang A: Bedeutung der ShineWiFi-X-Key-Schalter**

Operation	Bedeutung
Wenn ShineWiFi-X eingeschaltet ist, Entfernen Sie den Gummistopfen und drücken Sie die KEY-Taste. Wechsel zu blau dauerhaft leuchten)	ShineWiFi-X wechselt in den AP-Modus (AP-Modus ist ein Debug Modus, nur erlaubt für Fachleute )
Wenn WiFi-X im AP-Modus ist, drücken Sie kurz die KEY-Taste vom WiFi-X (Die ShineWiFi-X-LED wechselt von dauerhaft an, zu blinken)	Beendet den AP-Modus
Drücken Sie lange die KEY-Taste für mehr als 6 Sekunden (ShineWiFi-X alle LEDs immer an)	Setzen Sie ShineWiFi-X auf Werkseinstellungen zurück

**Fehlerbehebung**

LED Status	Bedeutung	Fehlerbehebung
Alle drei LEDs sind dunkel	Wifi-X kann den Inverter nicht über den USB finden	Versuchen Sie, Wifi-X erneut an den USB-Anschluss des Wechselrichters anzuschließen
Nach der Konfiguration nur die grüne LED blinkt	ShineWiFi-X ist bereits mit dem Router verbunden, aber nicht mit dem Growatt ShineServer	(1) Überprüfen Sie, ob der Heimrouter mit dem Internet verbunden ist (2) Überprüfen Sie, ob die Router-Firewall die Auswahl der Ports 5279 und 5280 zulässt
Nach der Konfiguration nur die blaue LED blinkt	ShineWiFi-X-Kommunikation OK mit Wechselrichter, Router und Growatt ShineServer	Normaler Arbeitszustand
Rote LED leuchtet immer	ShineWiFi-X-Modulfehler	Muss durch ein neues ShineWiFi-X ersetzt werden
Grüne LED leuchtet immer	WiFi-X keine Verbindung zum Router möglich	(1) Überprüfen Sie die Router-Informationen a) Der Name des Routers sollte aus englischen Buchstaben und Zahlen bestehen, Sonderzeichen werden nicht unterstützt b) Verwenden Sie aus Sicherheitsgründen ein verschlüsseltes drahtloses Netzwerk c) Netzwerke, die eine weitere Anmeldung benötigen, werden nicht unterstützt (2) Überprüfen Sie, ob Sie bei der Konfiguration den richtigen Namen und das richtige Passwort des Routers eingegeben haben
Blaue LED immer an	WiFi-X-Modul befindet sich im AP-Modus (Debug)	Drücken Sie kurz die KEY-Taste, um den AP-Modus zu verlassen